

Es gibt viele Anbieter für Strom und Gas. Über Sinn und Unsinn eines Wechsels sind zahlreiche Gerüchte im Umlauf („Nachher bezahlt man doch überall dasselbe“ etc.). Was ist wahr und wem kann man trauen? Und: Lohnt sich ein Wechsel überhaupt?

Was FÜR einen Anbieterwechsel spricht

Es ist wahr: Sie können mit einem Anbieterwechsel Geld sparen. Insbesondere wenn Sie einen sehr hohen Verbrauch haben – zum Beispiel weil Sie mit Strom heizen oder Ihr Warmwasser aus einem Elektroboiler kommt, kann dies ein großer Vorteil sein.

Sie möchten einen Beitrag zum Klimaschutz leisten? Es gibt Anbieter, die zertifizierten Ökostrom liefern und die sind oft auch gar nicht teurer als andere!



Was GEGEN einen Anbieterwechsel spricht

Wenn es sein könnte, dass Sie mal Probleme haben, ihre Rechnungen pünktlich zu bezahlen, bleiben Sie lieber bei den großen Landesenergieversorgern (wie z.B. *Wien Energie* oder *EVN*). Diese haben in der Regel einen guten Service und sind unserer Erfahrung nach kulant und hilfsbereit wenn Zahlungsschwierigkeiten auftreten. Einige der anderen Anbieter reagieren dann schneller mit Inkassoverfahren und Abschaltungen.



Sie sollten verstehen, was im Vertrag steht

Lesen Sie das Kleingedruckte bevor Sie den Vertrag unterschreiben. Wenn Sie etwas nicht verstehen, gehen Sie den Vertrag mit jemandem durch, der Ihnen helfen kann. Folgendes **können** Bedingungen für günstige Energie sein:

- Sie können frühestens nach 12 oder 24 Monaten kündigen.
- Der Preis ändert sich dauernd (so genannte „Float“-Tarife): Immer wenn der Anbieter selbst das Gas oder den Strom günstig einkaufen kann, ist er auch für Sie günstig, wenn nicht, wird es auch für Sie teurer.
- Online-Tarife: Die Kommunikation mit dem Unternehmen geht nur per Internet und Email.
- Sie kriegen keine Zahlscheine, bzw. die Abrechnung erfolgt nur per Online-Banking / Bankeinzug.
- Viele Anbieter verrechnen Ihnen auch die Netzkosten (siehe nächste Seite) und geben das Geld an den Netzanbieter weiter. Wenn ein Anbieter das nicht macht (um sich den Aufwand zu sparen), schickt er ihnen nur die Rechnung für Strom und/oder Gas. Der Netzanbieter schickt dann außerdem eine eigene Rechnung. Das ist zwar für Sie nicht teurer, bedeutet aber mehr Aufwand weil Sie sich dann um zwei Rechnungen kümmern müssen.

Ökostrom

Fast alle Anbieter behaupten, „Ökostrom“ zu liefern. Dies überprüfen die Umweltschutzorganisationen Global 2000 und WWF. Wir empfehlen, den aktuellsten Bericht zu „googeln“: „**Stromanbieter-Check - Global 2000**“ und den Ratschlägen zu folgen.

Was lässt sich von einem anderen Anbieter bekommen?

Der Anbieter von Fernwärme kann nicht gewechselt werden.

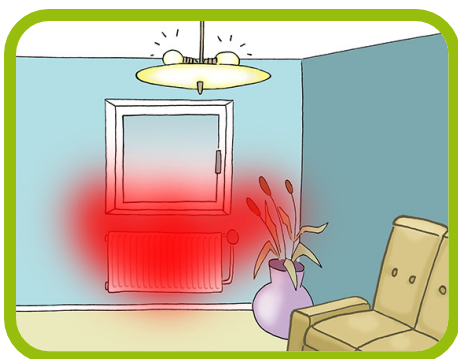
Für Strom und Gas gibt es verschiedene Anbieter aber das gilt nur für die Energie, die Sie beziehen. Diese muss auch zu Ihnen geleitet werden. Für die Nutzung der Leitungen verlangt der Netzanbieter Gebühren und für jeden Wohnort gibt es nur einen Netzanbieter. Bei diesem bleiben Sie auch nach einem Anbieterwechsel Kundin/Kunde.

Auch auf die Steuern und Abgaben hat ein Anbieterwechsel keinen Einfluss. Netzkosten und Steuern machen oft etwa die Hälfte der Rechnung aus und sind nur durch sparsamen Energieverbrauch zu reduzieren! Das folgende **Beispiel** zeigt eine Jahresabrechnung von *Wien Energie*. *Wien Energie* verrechnet auch die Netzkosten und gibt sie an die *Wiener Netze* weiter:

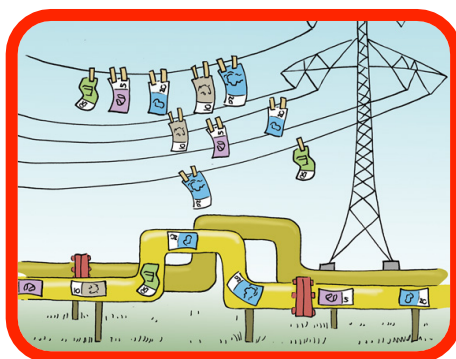
Berechnung

Position	Zeitraum	Verrechnungsbasis	Verrechnungspreis	Nettobetrag EUR
Energie-Grundpreis	18.12.2019 - 18.12.2020	366 Tage	12,600000 EUR/Jahr	12,63
Energie-Arbeitspreis				
Mengenzone 1	18.12.2019 - 18.12.2020	5.719 kWh	3,3500 Cent/kWh	191,59
				Energiekosten 204,22
Netznutzung-Grundpreis	18.12.2019 - 18.12.2020	366 Tage	36,000000 EUR/Jahr	36,10
Netznutzung-Arbeitspreis				
Mengenzone 1	18.12.2019 - 31.12.2019	375 kWh	1,5055 Cent/kWh	5,65
Mengenzone 1	01.01.2020 - 18.12.2020	5.344 kWh	1,4302 Cent/kWh	76,43
Entgelt für Messleistungen	18.12.2019 - 18.12.2020	366 Tage	16,2000 EUR/Jahr	16,24
				Netzkosten 134,42
Gebrauchsabgabe Energie	18.12.2019 - 18.12.2020			12,25
Gebrauchsabgabe Netznutzung	18.12.2019 - 18.12.2020			8,07
Erdgasabgabe				
18.12.2019 - 31.12.2019	375 kWh	0,5841 Cent/kWh	2,19	
01.01.2020 - 18.12.2020	5.344 kWh	0,5825 Cent/kWh	31,13	
				Steuern und Abgaben 53,64
				Summe exkl. USt. 392,28

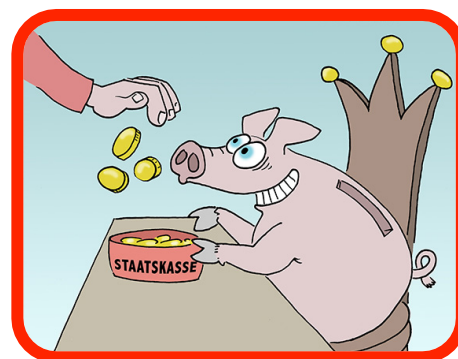
Energiekosten: Nur hiermit kann ein neuer Anbieter günstiger sein!



Die Netzkosten sind **bei allen Anbietern gleich!**

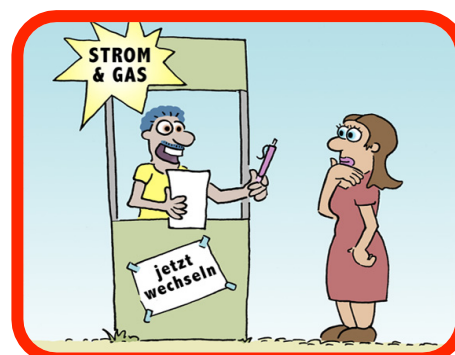


Die Steuern und Abgaben sind **bei allen Anbietern gleich!**



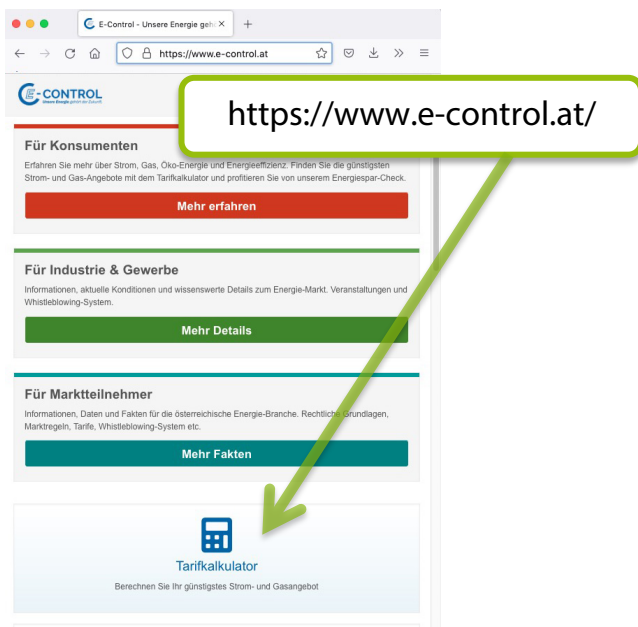
Wie finde ich einen guten Anbieter?

Niemals, sollten Sie sich auf der Straße oder an der Wohnungstür auf ein Verkaufsgespräch mit einem Energieanbieter einlassen! Vielleicht werden Ihnen Lose oder verlockende Gratismonate angeboten oder es werden Zahlen genannt, wie viel Geld Sie angeblich sparen können. Es wird dabei aber oft vieles nicht gesagt, das im Kleingedruckten lauert. Uns sind zahlreiche Fälle bekannt, in denen KundInnen später Probleme mit diesen Unternehmen bekommen haben.



Tarife vergleichen

Es gibt diverse **Online-Portale**, die für Sie die Preise der einzelnen Anbieter vergleichen. Das größte und bekannteste ist der Tarifikalkulator der *E-Control*. Die *E-Control* ist eine staatliche Behörde. Sie will Ihnen nichts verkaufen; der Tarifikalkulator erstellt eine Liste mit allen Anbietern, die Energie an Ihre Adresse liefern können und sortiert diese vom günstigsten bis zum teuersten.



Wenn Sie die gewünschten Angaben (siehe rechts) machen können, ist der Weg über die Internetseite zu empfehlen. Sollten Sie Schwierigkeiten damit haben, lassen Sie sich telefonisch beraten, ob ein Anbieterwechsel für Sie sinnvoll ist:

Tel.: 0800 21 20 20

Anmerkung zur Nutzung der Internetmaske: Fast alle Anbieter geben Ihnen am Anfang (oft für ein Jahr) besonders günstige Konditionen – so zu sagen als Werbegeschenk. Wenn Sie bei „Wechselrabatte miteinbeziehen“ „ja“ auswählen, bekommen Sie die Preise angezeigt, die Sie direkt nach Vertragsabschluss zahlen. Wenn Sie „nein“ auswählen sehen Sie die Preise, die Kunden zahlen, die schon länger einen Vertrag haben.

TARIFkalkulator

The image shows the E-Control Tarifikalkulator form. It includes the following elements:

- Buttons for 'Strom' (lightning bolt icon) and 'Gas' (flame icon).
- Field for 'Ihre Postleitzahl und Ihr Netzbetreiber' with a text input and a dropdown menu labeled 'Wählen...'. An information icon (i) is present.
- Field for 'Wie wollen Sie Ihren Verbrauch angeben?' with three buttons: 'Einfach', 'Haushaltsgröße', and 'Weitere...'. An information icon (i) is present.
- Field for 'Ist Ihr Zähler ein Smart-Meter?' with 'Ja' and 'Nein' buttons.
- Field for 'Ihr Verbrauch in kWh / Jahr' with a text input and an information icon (i).
- Field for 'Einmalige Wechselrabatte miteinbeziehen' with 'Ja' and 'Nein' buttons and an information icon (i).
- Section 'Angaben zu Ihrem aktuellen Produkt' with a dropdown arrow:

 - 'Ihre Marke' with a dropdown menu labeled 'Wählen...' and an information icon (i).
 - 'Ihr Produkt' with a dropdown menu labeled 'Keines dieser Produkte' and an information icon (i).
 - 'Neuer Lieferant bei Übersiedlung?' with 'Ja' and 'Nein' buttons and an information icon (i).

- Section 'Überschusseinspeisung (PV)' with a right-pointing arrow and an information icon (i).
- Section 'Spezialangebote' with a right-pointing arrow and an information icon (i).
- A large blue button labeled 'Abfrage starten'.
- Text below the button: 'Formular leeren und neu starten'.