

Kaltwasser und seine Abrechnung

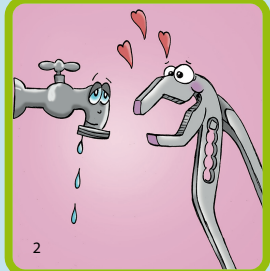
Die Stiftung Warentest hat 2023 in Deutschland 62 Mineralwässer von verschiedenen Herstellern untersucht.* Ergebnis: Leitungswasser ist genau so gut oder sogar besser als Wasser in Flaschen! Da das Wasser in Österreich als besonders rein gilt, lässt sich davon ausgehen, dass die Qualität hier mindestens ebenso gut ist. Wir können uns also sparen, weit gereistes Wasser in umweltfeindlichen Plastikflaschen zu kaufen und dürfen uns freuen, ein so kostbares Lebensmittel direkt aus der Leitung zu bekommen!
 Das meiste Wasser in österreichischen Haushalten fließt durch Wasserhähne an Waschbecken in Bad und Küche (27%), gefolgt von der WC-Spülung (25%), Duschen und Baden (22%) und der Waschmaschine (10%).**

Im Durchschnitt verbraucht **eine Person** in Österreich 130 Liter Wasser pro Tag** – das heißt in einem Jahr etwas mehr als in diesen 45 Kubikmeter-Tanklastern passt!

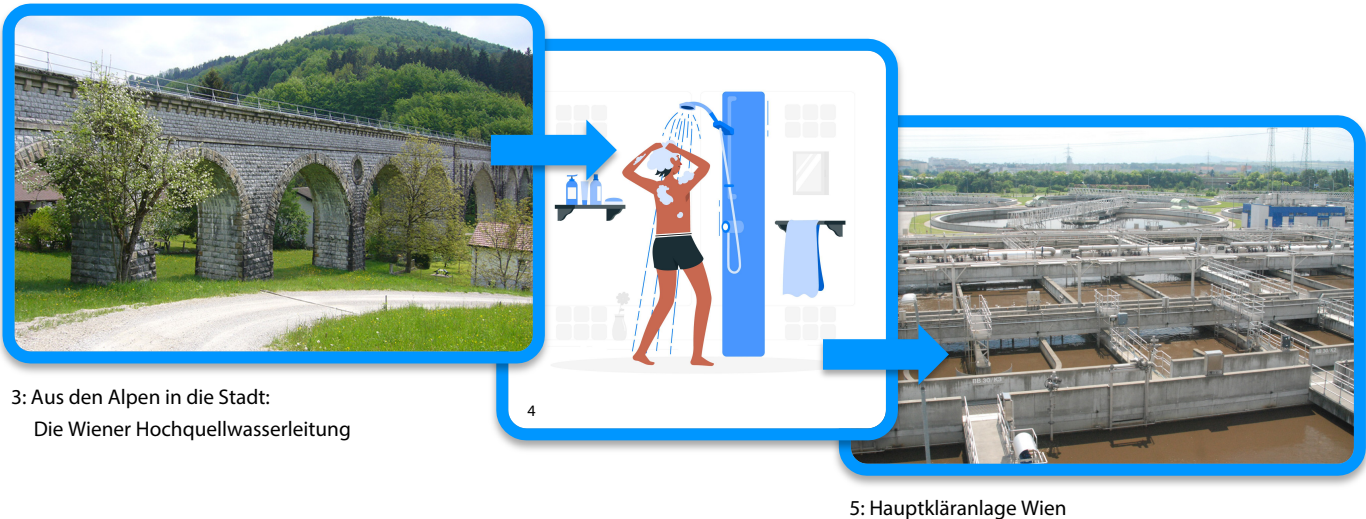


Gehen wir sparsam mit dem wertvollen Gut um!

- Duschen lieber 5 als 15 Minuten.
- Wasserhähne abdrehen wenn sie nicht gebraucht werden.
- Tropfende Hähne reparieren! Pro Minute gehen acht Milliliter Wasser verloren, pro Jahr sind das 4.200 Liter oder 28 volle Badewannen!***



Der Lieferant des Leitungswassers in Wien sind die Wiener Wasserwerke. Sie organisieren den Transport des Wassers aus den Alpen in die Stadt, kontrollieren die Qualität und pflegen das Verteilsystem (Rohre, etc.) bis vors Haus. Wenn das Wasser benutzt ist, fließt es in den Abwasserkanal und wird zur Reinigung in die Kläranlage geleitet. Bezahlt werden dafür an die Stadt Wien **Wasserbezugsgebühren** und **Abwassergebühren**.



Zum Zeitpunkt der Erstellung dieses Infoblattes (Oktober 2023) verrechnet die Stadt Wien:
Wasserbezugsgebühren: 2,14 Euro pro Kubikmeter (=1000 Liter) und **Abwassergebühren: 2,35 Euro pro Kubikmeter**
 Dazu kommt die **Miete des Wasserzählers: 28,69 Euro pro Jahr** (für einen Zähler in einer Mietwohnung). Wenn das ganze Haus nur einen Zähler hat, kann er bis zu 344,12 Euro im Jahr kosten, was aber auf alle Wohnungen aufgeteilt wird (aktuelle Informationen unter: wien.at > Virtuelles Amt > Umwelt & Entsorgung > Abwasser und Wasser > [Wasserbezugs- und Wasserzählergebühr – Meldung](#))

Wie wird Wasser abgerechnet?

Wie abgerechnet wird, entscheidet die Hausverwaltung oder der/die Eigentümer/in der Wohnung. Die häufigsten Arten der Abrechnung sind diese beiden:

1. Wasser und Abwasser sind **Teil der Betriebskosten** und werden **mit der Miete** bezahlt. Meistens hat dann das ganze Haus nur einen Wasserzähler. Der Verbrauch von allen BewohnerInnen wird auf die Wohnungen aufgeteilt: Wer in einer großen Wohnung lebt, zahlt mehr weil angenommen wird, dass dort auch mehr Menschen wohnen. Das ist aber eine Schätzung; Es wird geraten, welchen Anteil am Gesamtwasserverbrauch des Hauses jeder einzelner Haushalt hat.
2. Wasser und Abwasser werden **mit der Heizungsrechnung** bezahlt. Zum Beispiel bekommen viele (aber nicht alle!) FernwärmekundInnen ihren Kaltwasserverbrauch auf diese Weise in Rechnung gestellt. Sie finden dann auf der Jahresabrechnung den Posten „Kalt- und Abwasser“. Manchmal kommen noch „Allgemeinkosten“ für Wasser dazu – zum Beispiel wenn es eine Waschküche gibt oder Wasser für Gartenanlagen verwendet wird. Diese werden gemäß einem Prozentsatz (oft nach Wohnungsgröße) hinzu gerechnet.

Abrechnungsart 1 (Beispiel): Kalt- und Abwasser auf der Betriebskostenabrechnung

Wenn Kalt- und Abwasser mit den Betriebskosten der Wohnung abgerechnet werden, werden die **Betriebskostenabrechnung des ganzen Hauses** und die **Betriebskostenabrechnung für die eigene Wohnung** benötigt. Beide lassen sich von der Hausverwaltung bekommen wenn sie nicht automatisch zugeschickt werden. Zwischen den vielen Positionen (Müllabfuhr, Rauchfangkehrer, etc.) der Betriebskostenabrechnung des ganzen Hauses befinden sich auch die **Wasser- und Kanalgebühren**.

Datum	Beleg	Vertragspartner	
15.02.2022	XML 02/2022	Magistrat Wien	819,91
15.05.2022	XML 05/2022	Magistrat Wien	819,91
15.08.2022	XML 08/2022	Magistrat Wien	819,91
15.11.2022	XML 11/2022	Magistrat Wien	819,91
Zwischensumme			3.279,64
Zwischensumme			6.064,91

	Gesamtaufwand	Ihr Anteil	Anteil in €	Akonto-VS	Saldo
Aufzug	3.582,82	4,76190 %	170,61	300,00	-129,39
Betriebskosten	41.911,58	3,88253 %	1.627,23	1.654,44	-27,21
Saldo exklusive Ust					-156,60
+ 10,00% USt von -156,60					-15,66

	Gesamtaufwand	Ihr Anteil
Aufzug	3.582,82	4,76190 %
Betriebskosten	41.911,58	3,88253 %

Auf der Betriebskostenabrechnung der eigenen Wohnung sollte der Prozentsatz zu finden sein, mit dem sie an den gesamten Betriebskosten des Hauses beteiligt wird. Der Prozentsatz gilt auch für das Kaltwasser. In diesem Beispiel sind es 3,88253%.

Die Wasserrechnung dieser Wohnung sieht so aus:
 $6.064,91 \text{ €} \times 3,88253\% = \mathbf{235,47 \text{ €}}$ (vom 1.1.22 bis 31.12.22).

Abrechnungsart 2 (Beispiel): Kalt- und Abwasser auf der Fernwärmerechnung

Vorbemerkung: Nicht alle, die Fernwärme haben, bekommen auch das Kaltwasser so abgerechnet!
 Wenn das Kaltwasser mit der Fernwärme verrechnet wird, sieht seine Abrechnung aus wie in diesem Beispiel.
 Dann gibt es meistens einen Zähler für Warmwasser und einen für Kaltwasser. Für BEIDE – auch für das Warmwasser – gibt es eine Zeile unter der Überschrift **Kalt-/Abwasser**. Dort steht für jeden Zähler, wie viele Kubikmeter (abgekürzt: m³) im Abrechnungszeitraum (meistens ein Jahr) verbraucht wurden. Ein Kubikmeter entspricht 1000 Liter.

- ★ Der größere Verbrauch liegt immer beim Kaltwasser (hier: 88,43 m³)
- ★ Den Wert für Warmwasser (hier 33,828 m³) taucht auch weiter oben in der Abrechnung unter „Wärme für Warmwasser“ auf. Dort wird aber nur die **Energie** abgerechnet, die gebraucht wurde, um das Wasser zu erwärmen und nicht das Wasser selbst.
- ★ In diesem Beispiel kostet ein m³ Wasser 3,7865 Euro.

Die Wasserrechnung dieser Wohnung sieht so aus:
 (33,828 m³ Warmwasser + 88,43 m³ Kaltwasser = 122,258 m³
 122,258 x 3,7865 Euro = 462,93 Euro. Dazu kommen in diesem Fall noch Allgemeinkosten (zum Beispiel für einen Wasserhahn im Hof) und „Dienstleistungskosten“ (zum Beispiel dafür, dass der Zähler abgelesen wurde).

JAHRESABRECHNUNG vom 20.01.2023 - Detail Kundennummer: 0000 0000

Raumheizung	Zeitraum	Zählerstand	Zählerstand neu	Verbrauchsanteile
	01.09.2021 - 31.08.2022	9.792	15.953	6,211 MWh

Verbrauchsentwicklung:	Wert
Diese Abrechnung	6,211 MWh
Letzte Abrechnung	4,802 MWh
Durchschnitt wirtschaftliche Einheit	1,6161 MWh

Position	Zeitraum	Verrechnungsbasis	Verrechnungspreis	Nettobetrag EUR
Grundkosten	01.09.2021 - 31.08.2022	365 Tage, 43,92 m ³	0,18048 EUR/m ³ /Monat	95,12
Arbeitskosten	01.09.2021 - 31.08.2022	6,211 MWh	137,33784 EUR/Anzahl	853,00
Dienstleistungskosten	01.09.2021 - 31.08.2022			85,14
Raumheizung Gesamt				1.033,26

Wärme für Warmwasser	Zeitraum	Verbrauchsanteile
	01.09.2021 - 31.08.2022	33,828 m ³

Verbrauchsentwicklung:	Wert
Diese Abrechnung	33,828 m ³
Letzte Abrechnung	29,562 m ³
Durchschnitt wirtschaftliche Einheit	15,196 m ³

Position	Zeitraum	Verrechnungsbasis	Verrechnungspreis	Nettobetrag EUR
Grundkosten	01.09.2021 - 31.08.2022	365 Tage, 43,92 m ³	0,136464 EUR/m ³ /Monat	71,82
Arbeitskosten	01.09.2021 - 31.08.2022	33,828 m ³	11,04286 EUR/m ³	373,57
Dienstleistungskosten	01.09.2021 - 31.08.2022			42,89
Wärme für Warmwasser Gesamt				488,27

Kalt-/Abwasser	Zeitraum	Verbrauchsanteile
	01.09.2021 - 31.08.2022	88,43 m ³
	01.09.2021 - 31.08.2022	88,43 m ³

Verbrauchsentwicklung:	Wert
Diese Abrechnung	122,258 m ³
Letzte Abrechnung	101,914 m ³

Position	Zeitraum	Verrechnungsbasis	Verrechnungspreis	Nettobetrag EUR
Arbeitskosten	01.09.2021 - 31.08.2022	88,43 m ³	3,7865 EUR/m ³	334,84
Allgemeinkosten	01.09.2021 - 31.08.2022	33,828 m ³	3,7865 EUR/m ³	128,09
Dienstleistungskosten	01.09.2021 - 31.08.2022			6,11
Kalt-/Abwasser Gesamt				468,99

Teilbetrag ab Jänner/Februar 2023			
	m ³	USL	Brutto
Raumheizung	243,33	20	46,67
Wärme Warmw.	107,27	10	116,00
Kalt-/Abwasser	105,46	10	10,54
Dienstleistung	19,17	20	3,63
Dienst. KW/WW	19,09	10	1,91
Teilbetrag gesamt	494,22	70	578,00

Summe exkl. USt: 2.039,23

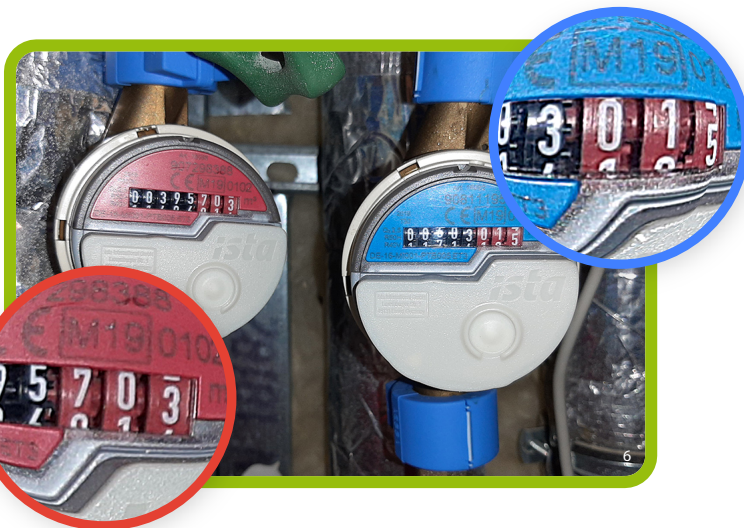
Kalt-/Abwasser

Zeitraum	Verbrauchsanteile
01.09.2021 - 31.08.2022	33,828 m ³ ★
01.09.2021 - 31.08.2022	88,43 m ³ ★
	122,258 m ³

Verbrauchsentwicklung:

Diese Abrechnung	122,258 m ³
Letzte Abrechnung	101,914 m ³

Position	Zeitraum	Verrechnungsbasis	Verrechnungspreis	Nettobetrag EUR
Arbeitskosten	01.09.2021 - 31.08.2022	88,43 m ³	3,7865 EUR/m ³ ★	334,84
Allgemeinkosten	01.09.2021 - 31.08.2022	33,828 m ³	3,7865 EUR/m ³ ★	128,09
Dienstleistungskosten	01.09.2021 - 31.08.2022			6,11
Kalt-/Abwasser Gesamt				468,99



Wer den Preis für einen Kubikmeter Wasser kennt, kann auf den eigenen Zählern die laufenden Kosten verfolgen. Sobald die letzten vier Zahlen eines **Kaltwasserzählers** um 1000 (Liter) weiter gelaufen sind, wurde ein Kubikmeter verbraucht. In diesem Beispiel: Der blaue Zähler würde dann auf 00504,015 stehen. Der rote **Warmwasserzähler** würde auf 00396,703 stehen. In beiden Fällen würde dies Kosten von 3,7865 Euro bedeuten. Beim Warmwasser kommen noch etwa 11 Euro für die Erwärmung hinzu.

Quellen:

* Stiftung Warentest: (2023). Mineralwasser im Test. Die Besten mit und ohne Kohlensäure. <https://www.test.de/Natuerliches-Mineralwasser-im-Test-4258945-0/>

** Bundesministerium für Land- und Forstwirtschaft, Regionen und Wasserwirtschaft (2023). Trinkwasserverbrauch und Wasserversorgung.

<https://info.bml.gv.at/themen/wasser/wasser-oesterreich/zahlen/trinkwasserverbrauch.htm>

*** Der Standard (2022). Österreicher könnten 40 Prozent mehr Wasser sparen. <https://www.derstandard.at/story/2000138145540/oesterreicher-koennten-40-prozent-mehrwasser-sparen>

Illustrationen:

Bild 1: Aus privater Kleinanzeige. Bild 2: Horst Pohl. Bild 3: Calauer via [Wikipedia](https://de.wikipedia.org/wiki/Calauer). Bild 4: storyset via [freepik.com](https://www.freepik.com). Bild 5: GuentherZ via [Wikipedia](https://de.wikipedia.org/wiki/GuentherZ). Bild 6: EB Plus.

Hergestellt durch: EB Plus - Arge Energieberatung und Umweltbildung (www.ebplus.at) im Auftrag der Caritas Österreich 2023. Autor: Jörg Jozwiak. Ermöglicht durch die Förderung der Rexel Austria GmbH.