

Dies sind die häufigsten Geräte zur Warmwasserbereitung in Mietwohnungen. Welches ist Ihr System?

هذه أكثر السخانات شيوعاً في شقق الأجرة. أي منها تتواجد لديكم؟



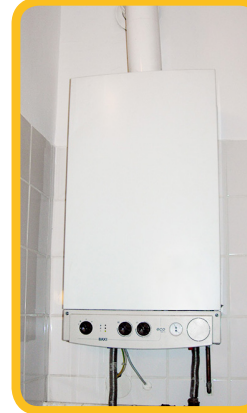
Großer und kleiner Elektroboiler. Im Speicher dieser Geräte wird das Wasser auf einer eingestellten Temperatur gehalten. Wenn warmes Wasser entnommen wird, fließt automatisch kaltes in den Speicher nach und wird dort aufgewärmt. Wasser mit Strom zu erhitzen ist deutlich teurer als mit Gas oder Fernwärme. Die Kosten sind ein Teil der **Stromrechnung**.

السخانات الكهربائية الصغرى أو الكبيرة. تظل المياه في خزانات هذه الأجهزة محتفظة بدرجة حرارة معينة. ما أن تستهلك المياه الساخنة سرعان ما يتعبأ الخزان بالآخرى الباردة ليتم تسخينها. عموماً فإن التسخين بالكهرباء مرتفع الثمن ببتيميز عن التسخين بالغاز أو أنظمة التدفئة المركزية على مستوى الحي. التكاليف جزء من فاتورة الكهرباء.



Externe Warmwasserversorgung (oft von einer Zentralheizung im Keller des Hauses). In der Wohnung ist nur ein Zähler für das verbrauchte Warmwasser. Die Kosten sind ein Teil der **Heizungs- oder Betriebskostenabrechnung**.

مزود المياه الحارة (الخارجي). مصدرها غالباً التسخين المركزي في قبو المنزل. (أما في داخل الشقة فيوجد عداد للمياه الساخنة المستخدمة. تكون الفاتورة قسماً من فاتورة التدفئة أو فاتورة الخدمة.



Gas-Kombitherme (Heizung und Warmwasserbereitung in einem Gerät) und **Durchlauferhitzer mit Fernwärme**. In diesen Geräten wird das Wasser erwärmt, indem es in dünnen Rohren durch eine Wärmequelle geleitet („im Durchlauf erhitzt“) wird. Diese Wärmequelle ist entweder ein kleiner Tank, der selbst mit heißem Wasser (aus der Fernwärmeheizung) gefüllt ist oder brennendes Gas. Oft muss man ein wenig warten, bis das warme Wasser am Wasserhahn angekommen ist (erst kommt kaltes). Die Kosten sind ein Teil der **Gas- oder Fernwärmerechnung**.

سخان الغاز (المزدوج) يتم تسخين وتصدير المياه في نفس الجهاز (و سخان الضخ الخلالي المركزي). هنا تجري المياه في أنابيب رقيقة خلال مصدر مُسخّن (طريقة التسخين مع الجريان). (إما أن يكون مصدر التسخين عبارة عن برميل صغير يعبأ بالمياه الساخنة من محطة التدفئة المركزية أو أنه غاز محترق. عادة ما يتم الانتظار لبرهة من الزمن إلى حين وصولها إلى الصنبور؛ تنزل المياه الباردة أولاً. التكاليف جزء من فاتورة الغاز أو خدمة التدفئة المركزي على مستوى الحي.

Tipps

نصيحة

Baden und Duschen

Baden und ausgiebig duschen ist sehr angenehm aber leider auch teuer! Eine lange Dusche (ca. 15 Minuten) oder ein Vollbad kann bis zu einem Euro kosten. Dabei kommt pro Jahr und einiges zusammen – besonders bei mehreren Personen! Deshalb: Baden Sie eher selten und duschen am besten nicht länger als fünf Minuten. Haben Sie dabei auch ein Auge auf Ihre Kinder!



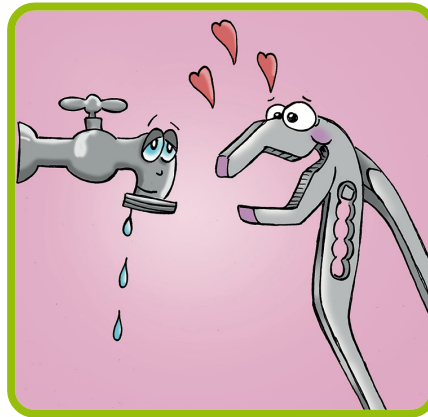
الحمامات و الأذواش

الاستحمام و التدواش أمران طيبان من عشان لكن الكلفة باهظة. إن استحمام لفترة طويلة حوالى الـ 15 عشرة دقيقة أو أطول قد يكلف يورو واحداً. إن هذه أن تتجمع على مدى العام و تكثرت الأفراد حتى يصعب المبلغ ليس بالأمر البسيط. إذا لا تسرفوا في الاستحمام و خذوه للخمس دقائق و احترسوا لأطفالكم.

Tropfender Wasserhahn? Teuer!

Ein tropfender Wasserhahn bedeutet immer eine Verschwendung. Besonders ärgerlich ist es, wenn warmes Wasser ausrinnt. So kann es schnell zu sehr hohen Kosten kommen denn das Erwärmen von Wasser ist teuer!

Deshalb: Wenn ein Wasserhahn kaputt ist, muss er sofort repariert werden!



صن بوز زارب؟ تكلفه مرتفعة!

إن صن بوزا زاربا مو مدر دائماً. و أكثر من ذلك إن كانت الميه الممتسربة ميه ادا ساخنه؛ ذلك أن تسخين الميه وحده! مكلف جدا! و لهذا واجب إصلاح مثل هذه الصنابيير ما إن اكتشفت على الفور!

*** Besonders wichtig: Wenn Sie einen Elektroboiler haben ***

*** هام جداً إن كنت تملك سخان بالكهرباء أن تعرف ما يلي ***

Elektroboiler – „der Große“

Der Elektroboiler ist oft der größte Stromfresser im Haushalt. Wählen Sie die Einstellung e oder .. So wird das Wasser auf ca. 60°C erhitzt. Bei einem üblichen 200-Liter Boiler (siehe Abbildung auf der Vorderseite) können so vier Menschen nacheinander eine behagliche Dusche nehmen ohne dass das warme Wasser ausgeht. Leider haben manche (billigen) Boiler keinen Drehknopf zur Temperatureinstellung. Ein Installateur kann das Gerät aber aufschrauben und dann oft trotzdem besser einstellen.

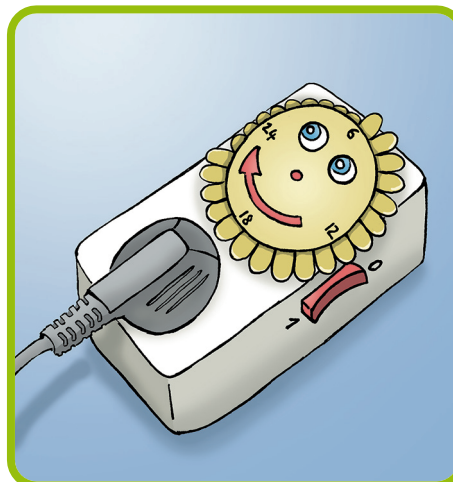


السخان الكهربى – ”دا الحجم الكبير“

يعتبر السخان الكهربى من أشد عتاد البيت التهاما للكهرباء. اختروا التعتيين e أو .. سوف يقوم ذلك بتسخين الميه حتى 60°C درجة. إن تلك الإعدادات لسخان ذو 200 ليتر (أنظر الرسم في الصفحة الأولى)، سيمكّن أربعة أفراد من الاستحمام بارتياح دون نفاذ الميه. للأسف فإن بعض السخانات البخسة الثمن ليس لها مقبض لتعديل الحرارة لكن سيمكّن بوسعه فتح الجاهز و تمكين التعديل المطلوب.

Elektroboiler – „der Kleine“

Damit das Wasser nicht 24 Stunden pro Tag im Boiler heiß gehalten wird, ist es das Beste, das Gerät erst ca. 15 Minuten vor Nutzung ein- und nach dem Aufheizen wieder auszuschalten. Wenn dies zu umständlich ist, kann auch eine Zeitschaltuhr verwendet werden, die den Boiler zumindest nachts automatisch ausschaltet. Die Zeitschaltuhr wird zwischen der Steckdose und dem Stecker des Boilers eingesetzt. Sie kostet im Baumarkt nur wenige Euro und die sind schnell wieder durch die Stromrechnung eingespart. Die Bedienung ist sehr einfach (fragen Sie bei Bedarf im Baumarkt). Im Beispiel oben sind alle kleinen Schalter für die Zeit zwischen 20 Uhr und 8 Uhr hochgezogen. Das bedeutet, dass in dieser Zeit kein Strom in den Boiler fließt.



السخان الكهربى – ”ذا الحجم الصغىر“

الأفضل تشغىل السخان بما يسبق استخدامه بـ 15 دقيقة و إطفاءه حالما يسخن تجنباً لتبريد الميه بتسخن طوال الـ 24 ساعة لليوم كله. يمكّن استخدام مؤقت يوقف السخان ألي أقله خلال الليال، إن كان ما سبق فسيه من التصغىب شيء. وأعلموا أن المؤقت الموقف يتوضع بين المقبس (في الجدار) و القابس للسخان. سعر هذه المؤقتات بضعة يورو و في ذلك الكين الأدوات و التي سرىعا تستعاد من خلال فاتورة الكهرباء. تتركيبها لجد سهل و إن أعوقك شيء فاسأل في ذلكان.

نجد في المثال أعلاه أن كل المكابس الصغىرة في الفتحة ما بين الثامنة مساء 20:00 و الثامنة صباحاً 08:00 قد كُتبست لأعلى ما يعنى أن لا سيلان للكهرباء إلى السخان ضمن هذه المدة.