

Dies sind die häufigsten Geräte zur Warmwasserbereitung in Mietwohnungen. Welches ist Ihr System?

اینها شایع ترین دستگاه ها برای گرم کردن آب در آپارتمان های اجاره ای هستند. سیستم شما کدام است؟



**Großer und kleiner Elektroboiler.** Im Speicher dieser Geräten wird das Wasser auf einer eingestellten Temperatur gehalten. Wenn warmes Wasser entnommen wird, fließt automatisch kaltes in den Speicher nach und wird dort aufgewärmt. Wasser mit Strom zu erhitzen ist deutlich teurer als mit Gas oder Fernwärme. Die Kosten sind ein Teil der **Stromrechnung**.

آب گرم کن های برقی بزرگ و کوچک. در حافظه این دستگاه ها آب در دمای معین نگهداری میشود. هنگامی که آب گرم برداشته شود، آب سرد به طور خودکار به مخزن ذخیره سازی وارد و در آنجا گرم می شود. گرم کردن آب با برق به طور قابل مقایسه ای گران تر از گاز یا سیستم شوفاژ است. قبض برق یک بخشی از هزینه ها میباشد.



**Externe Warmwasserversorgung** (oft von einer Zentralheizung im Keller des Hauses). In der Wohnung ist nur ein Zähler für das verbrauchte Warmwasser. Die Kosten sind ein Teil der **Heizungs- oder Betriebskostenabrechnung**.

تامین آب گرم خارجی (اغلب از یک مرکزی گرمی در زیرزمین خانه). در داخل آپارتمان فقط یک کنتور برای آب گرم استفاده شده وجود دارد. یک بخشی از قبض بخاری یا قبض هزینه های ساختمان هزینه آنهاستند.



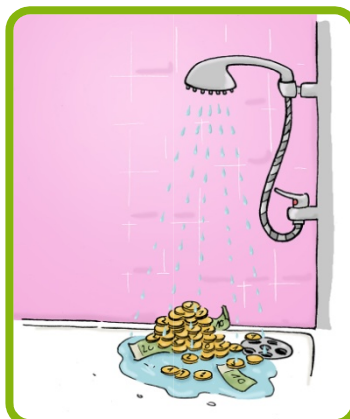
**Gas-Kombitherme** (Heizung und Warmwasserbereitung in einem Gerät) und **Durchlauferhitzer mit Fernwärme**. In diesen Geräten wird das Wasser erwärmt, indem es in dünnen Rohren durch eine Wärmequelle geleitet („im Durchlauf erhitzt“) wird. Diese Wärmequelle ist entweder ein kleiner Tank, der selbst mit heißem Wasser (aus der Fernwärmeheizung) gefüllt ist oder brennendes Gas. Oft muss man ein wenig warten, bis das warme Wasser am Wasserhahn angekommen ist (erst kommt kaltes). Die Kosten sind ein Teil der **Gas- oder Fernwärmerechnung**.

ترکیب بخاری گازی (بخاری و پروسه گرم کردن آب در یک دستگاه) و شوفاژ یا تعقیب گرما. در این دستگاه ها آب گرم میشود، و از طریق لوله های نازک ("جریان گرما") به طرف منبع حرارت هدایت میشود. این منبع حرارت یا یک مخزن کوچک پر از آب گرم (از مرکز گرمی) یا سوختن گاز است. اغلب، شما باید کمی صبر کنید تا آب گرم به شیر برسد (اول آب سرد می آید). هزینه ها شامل بخشی از گاز یا قبض شوفاژ میباشدند.

## Tipps

### Baden und Duschen

Baden und ausgiebig duschen ist sehr angenehm aber leider auch teuer! Eine lange Dusche (ca. 15 Minuten) oder ein Vollbad kann bis zu einem Euro kosten. Dabei kommt pro Jahr und einiges zusammen – besonders bei mehreren Personen! Deshalb: Baden Sie eher selten und duschen am besten nicht länger als fünf Minuten. Haben Sie dabei auch ein Auge auf Ihre Kinder!



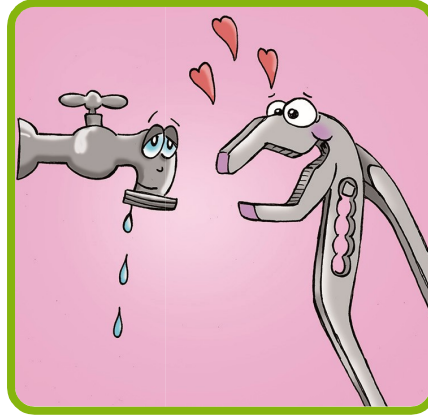
## نکات

### حمام کردن و دوش گرفتن

حمام کردن و دوش گرفتن طولانی بسیار دلپذیر است اما متأسفانه همچنان گران است! یک دوش طولانی (حدود ۱۵ دقیقه) یا یک حمام کامل می تواند تا یک یورو هزینه داشته باشد. و این در طول سال انباشته شده، و زیاد میشود - مخصوصاً با چند نفر! بنابراین: باید کمتر حمام کنید و حداکثر ظرف ۵ دقیقه دوش بگیرید. فرزندان خود را تحت نظر داشته باشید.

## Tropfender Wasserhahn? Teuer!

Ein tropfender Wasserhahn bedeutet immer eine Verschwendung. Besonders ärgerlich ist es, wenn warmes Wasser ausrinnt. So kann es schnell zu sehr hohen Kosten kommen denn das Erwärmen von Wasser ist teuer! **Deshalb:** Wenn ein Wasserhahn kaputt ist, muss er sofort repariert werden!



## شیرآب چکان؟ گرانتقیمت!

یک شیرآبچک همیشه به معنای هدر است. این به خصوص هنگامی متاثرکننده است که آب گرم لقی می شود. این میتواند به آسانی دلیل افزایش قیمت شود زیرا گرم کردن آب گران است! بنابراین: اگر یک شیر خراب شود فوراً باید تعمیر شود!

## \*\*\* Besonders wichtig: Wenn Sie einen Elektroboiler haben \*\*\*

\*\*\* به خصوص مهم است: اگر شما یک بخاری برقی دارید \*\*\*

### Elektroboiler – „der Große“

Der Elektroboiler ist oft der größte Stromfresser im Haushalt. Wählen Sie die Einstellung e oder ••. So wird das Wasser auf ca. 60°C erhitzt. Bei einem üblichen 200-Liter Boiler (siehe Abbildung auf der Vorderseite) können so vier Menschen nacheinander eine behagliche Dusche nehmen ohne dass das warme Wasser ausgeht. Leider haben manche (billigen) Boiler keinen Drehknopf zur Temperatureinstellung. Ein Installateur kann das Gerät aber aufschrauben und dann oft trotzdem besser einstellen.

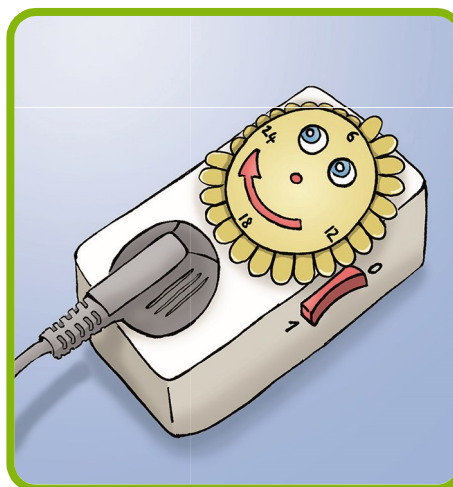


آب گرم کن برقی- "بزرگ"

آب گرم کن برقی اغلب بزرگترین مصرف کننده برق در خانوار است. تنظیمات e یا • را انتخاب کنید. این آب را در حدود 60°C درجه سانتیگراد گرم می کند. با یک آب گرم کن معمولی 200 لیتری (تصویر را در صفحه اول ببینید)، چهار نفر می توانند یکی بعد از دیگری بدون هدر دادن آب گرم یک دوش راحت بگیرند. متأسفانه، برخی از آب گرم کن ها (ارزان) پیچ گرد را برای کنترل درجه حرارت ندارند. با این حال، یک نصب کننده می تواند دستگاه را باز کند و معمولاً قادر هست آن را بهتر تنظیم کند.

### Elektroboiler – „der Kleine“

Damit das Wasser nicht 24 Stunden pro Tag im Boiler heiß gehalten wird, ist es das Beste, das Gerät erst ca. 15 Minuten vor Nutzung ein- und nach dem Aufheizen wieder auszuschalten. Wenn dies zu umständlich ist, kann auch eine Zeitschaltuhr verwendet werden, die den Boiler zumindest nachts automatisch ausschaltet. Die Zeitschaltuhr wird zwischen der Steckdose und dem Stecker des Boilers eingesetzt. Sie kostet im Baumarkt nur wenige Euro und die sind schnell wieder durch die Stromrechnung eingespart. Die Bedienung ist sehr einfach (fragen Sie bei Bedarf im Baumarkt). Im Beispiel oben sind alle kleinen Schalter für die Zeit zwischen 20 Uhr und 8 Uhr hochgezogen. Das bedeutet, dass in dieser Zeit kein Strom in den Boiler fließt.



آب گرم کن برقی- "کوچک"

برای جلوگیری از گرم کردن 24 ساعته آب در هر روز، بهتر است که آبگرم کن را فقط در حدود 15 دقیقه قبل از استفاده روشن و دوباره بلافاصله بعد از گرم شدن آب خاموش کنید. اگر این کار بسیار دشوار است، یک تایمر را می توان استفاده کرد، که حداقل آبگرم کن را در شب بطور خودکار خاموش کند. تایمر بین کلید و دوشاخه آبگرم کن واقع شده است. این فقط چند یورو در فروشگاه سخت افزاری DIY قیمت دارد و باعث صرفه جویی سریع در مقابل قبض برق می شوند. انجام آن بسیار آسان است (در صورت نیاز، از فروشگاه سخت افزار DIY بپرسید). در مثال بالا، تمام سوییچ های کوچک برای زمان بین 20:00 و 8:00 عیار شده اند. این بدان معنی است که در این زمان هیچ برقی در آبگرم کن جریان نخواهد یافت.